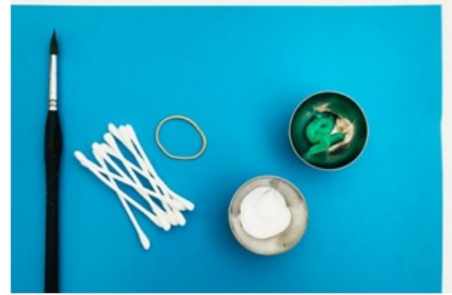


Anleitung: Löwenzahn/Pusteblume

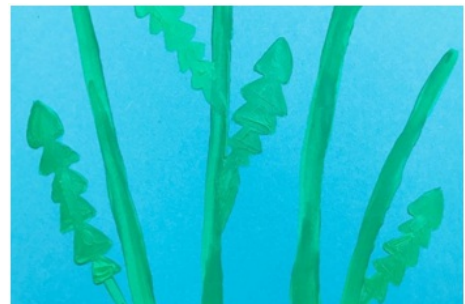


Du brauchst:

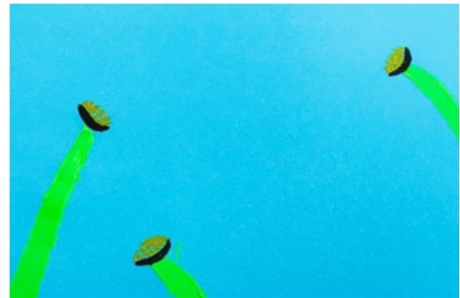
- ein blaues Papier DIN A 4 (s. Umschlag)
- Wassermalfarbe/Deckweiß
- Pinsel
- Wattestäbchen
- einen kleinen Gummi



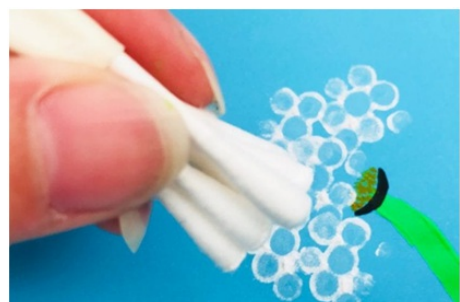
- 1 Beginne zunächst mit den Stängeln und Blättern der Pusteblume. Mische dazu ein kräftiges Grün in deinem Malkasten an. Achte auch die „zackige“ Form der Blätter!



- 2 Male mit einem dünnen Pinsel oben am Stängel die Mitte der „Blüte“ mit Schwarz und ein wenig Gelb.



- 3 Fasse nun einige Wattestäbchen mit dem Gummi zusammen. Drücke dir ein wenig Deckweiß aus der Tube, tauche die Wattestäbchen hinein und tupfe damit eine Pusteblume.



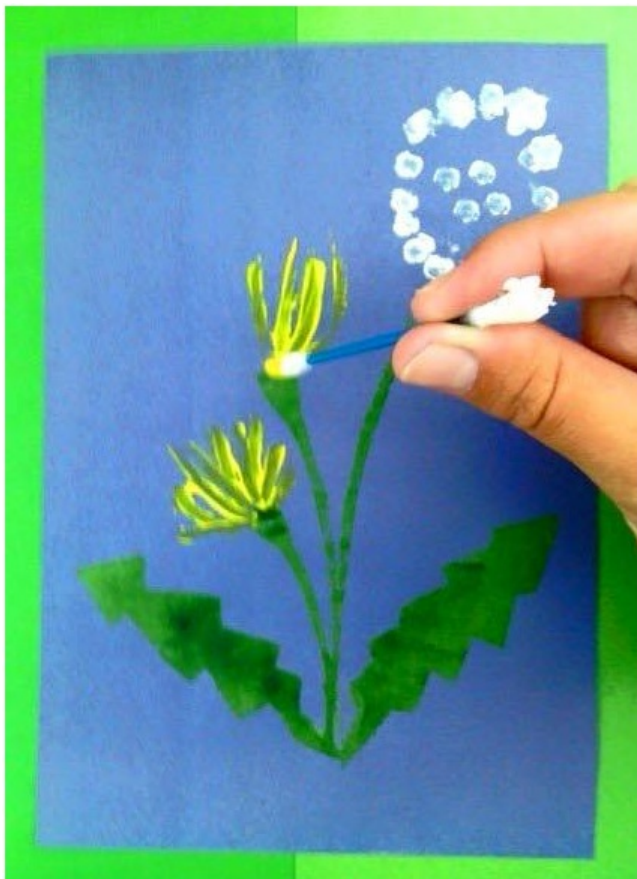
4

Tupfe mit einem einem Wattestäbchen einzelne Samenschirmchen, die davonfliegen.



5

Du kannst auch noch gelbe Löwenzahnblüten an einige Stängel malen. Verwende dazu einen dünnen Pinsel oder auch ein Wattestäbchen.



Viel Spaß!

